

Эскизный проект  
ИНДИВИДУАЛЬНОГО ЖИЛОГО ДОМА



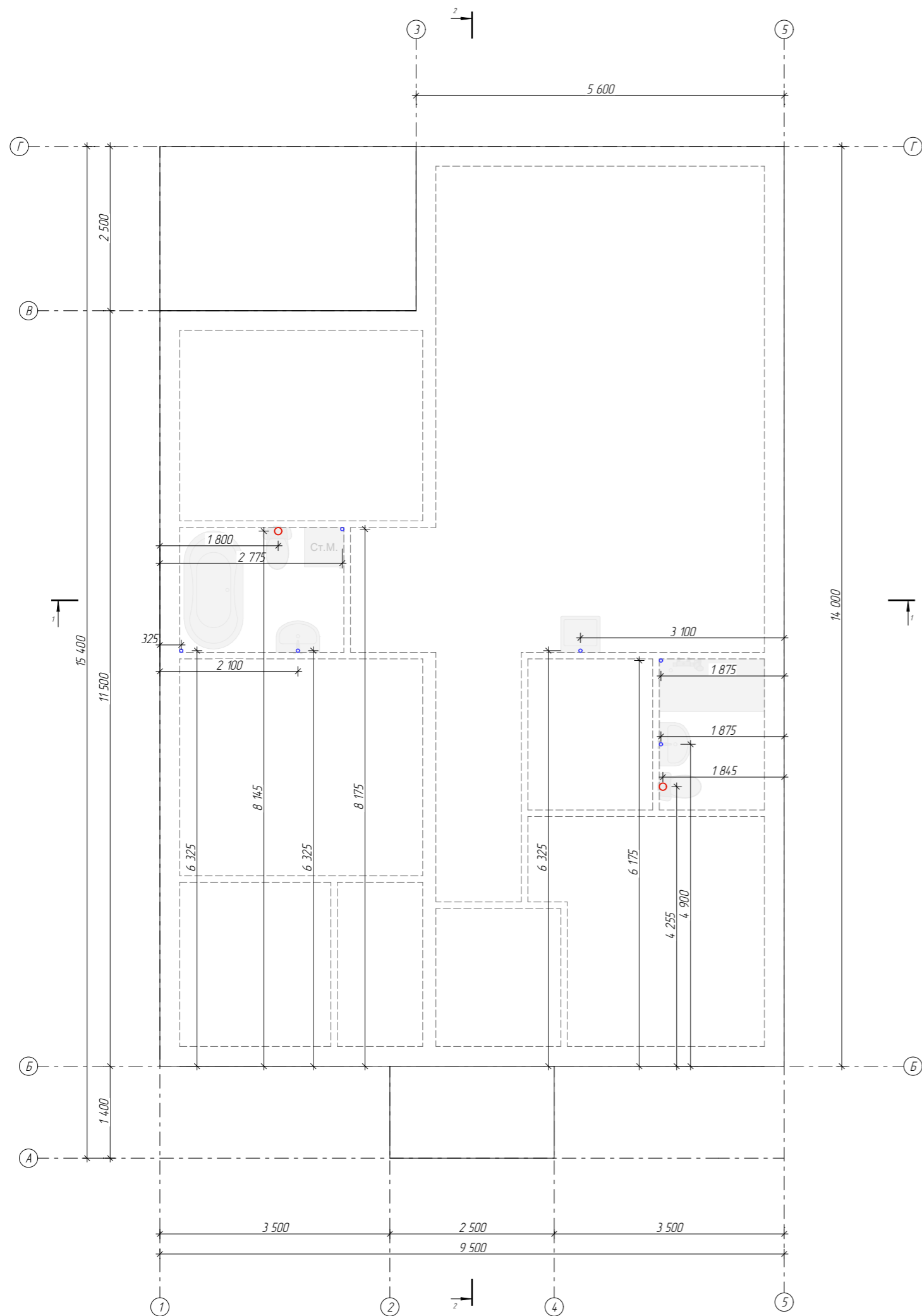
Ведомость чертежей

№ листа	Наименование	Примечание
	Лист	
	Титульный лист	
1	Ведомость чертежей	
2	Схема фундамента	
3	Схема расстановки мебели 1 этажа	
4	Кладочный план 1 этажа	
5	Сечение 1-1	
6	Сечение 2-2	
7	Кладочный фасад 1-5	
8	Кладочный фасад 5-1	
9	Кладочный фасад Г-А	
10	Кладочный фасад А-Г	
11	Ведомость остекления проемов	
12	План кровли	
13	Общая перспектива	
14	Общая перспектива	
15	Общая перспектива	

Основные технико-экономические показатели проекта

Наименование	Ед. измер.	Кол-ство
Количество этажей	шт.	1
Общая площадь (отопливаемые помещения)	м <sup>2</sup>	104,42 м <sup>2</sup>
Жилая площадь (жилые помещения)	м <sup>2</sup>	78,84 м <sup>2</sup>
Площадь террасы и крыльца	м <sup>2</sup>	13,25 м <sup>2</sup>
Общая строительная площадь	м <sup>2</sup>	117,67 м <sup>2</sup>
Площадь кровли	м <sup>2</sup>	195,68 м <sup>2</sup>
Площадь застройки здания	м <sup>2</sup>	136,5 м <sup>2</sup>
Строительный объем	м <sup>3</sup>	668,85

Изм.	Колуч.	Лист	№Док.	Подп.	Дата	Ведомость чертежей
Разраб.		Жданова				
Принял						



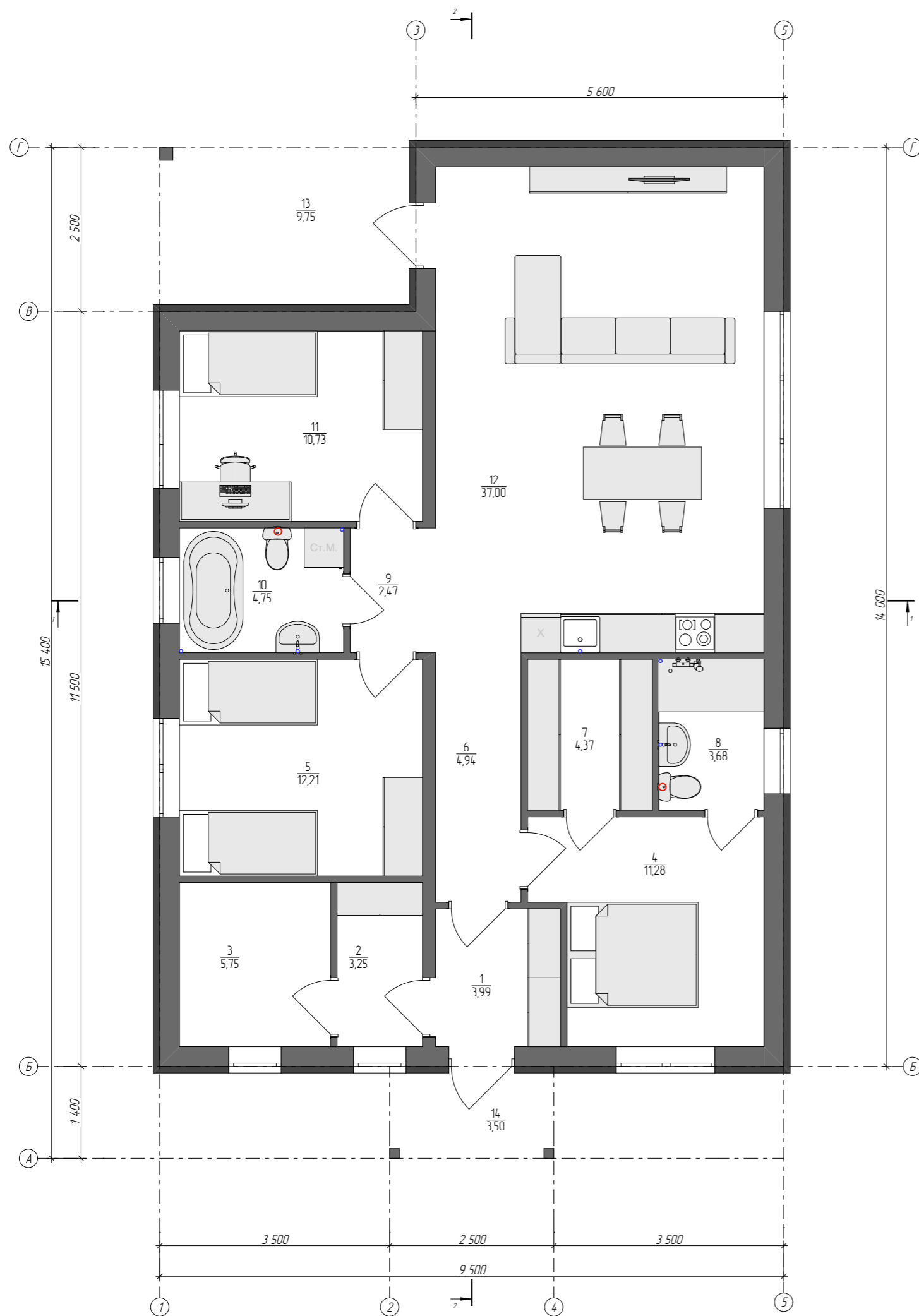
Условные обозначения:

- Канализационная труба Ø 110мм
- Канализационная труба Ø 50мм

Примечание:





Координатные оси расположены по наружному контуру несущих стен.  
 За отметку 0,000 принят уровень чистового пола.  
 Уклон участка в проекте не учтен.

Изм.	Колуч	Лист	№Док	Подп.	Дата	Схема фундамента
Разраб.			Жданова			
Принял						

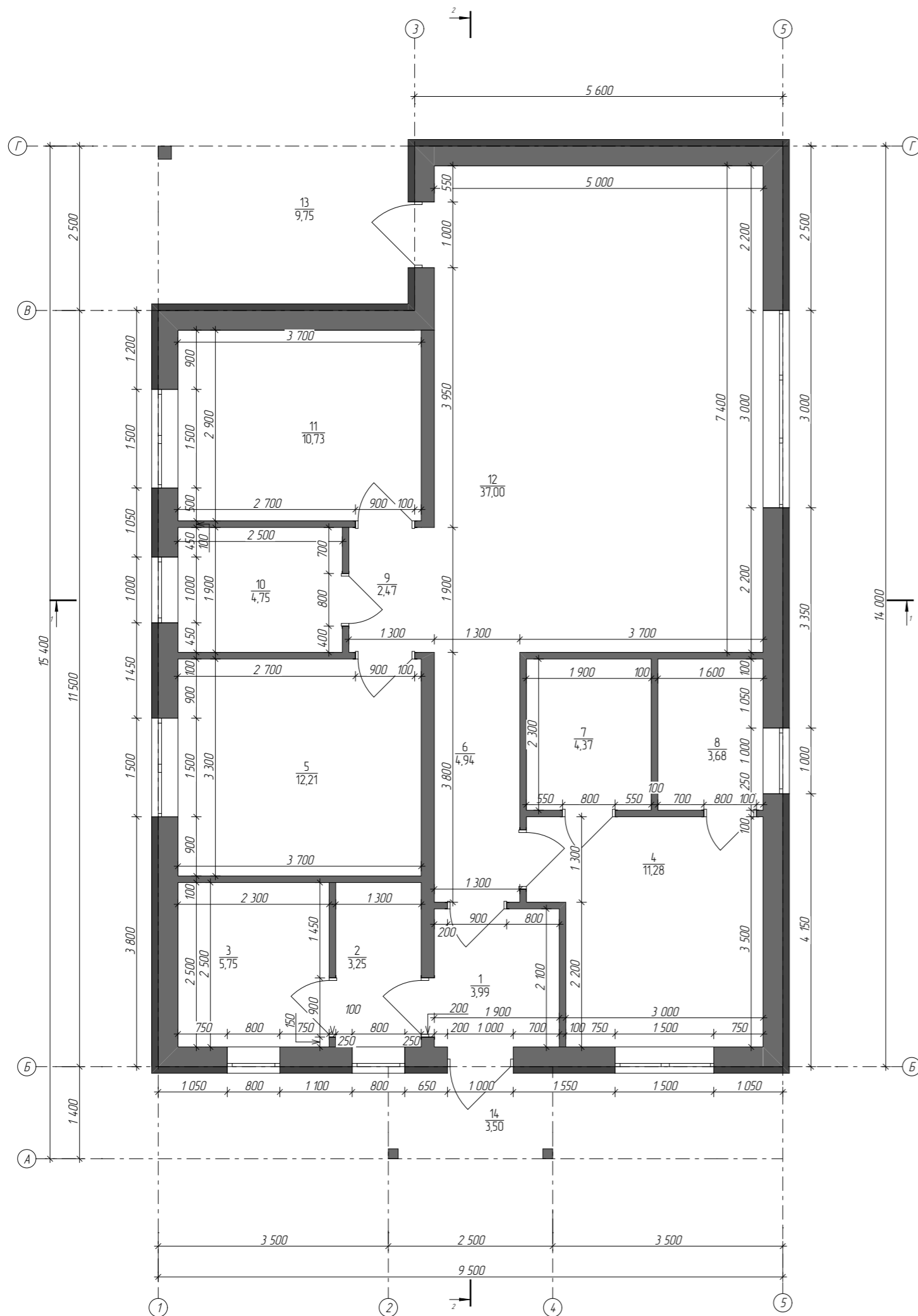


Экспликация помещений 1 этажа		
№	Наименование помещения	Площадь, м <sup>2</sup>
1	Тамбур	3,99
2	Гардеробная	3,25
3	Тех.помещение	5,75
4	Мастер-спальня	11,28
5	Жилая комната	12,21
6	Коридор	4,94
7	Гардероб	4,37
8	Ванная комната	3,68
9	Коридор	2,47
10	Ванная комната	4,75
11	Жилая комната	10,73
12	Кухня-гостиная	37,00
13	Терраса	9,75
14	Крыльцо	3,50
		<b>117,67 м<sup>2</sup></b>

Условные обозначения:

-  Ограждающая стена газоблок толщиной 300мм+ минераловатный утеплитель
-  Несущая внутренняя стена газоблок толщиной 200мм
-  Перегородка внутренняя газоблок толщиной 100мм
-  Деревянная стойка 200x200мм

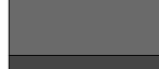



Изм.	Колуч	Лист	№Док	Подп.	Дата	Схема расстановки мебели 1 этажа
Разраб.			Жданова			
Принял						



Экспликация помещений 1 этажа		
№	Наименование помещения	Площадь, м <sup>2</sup>
1	Гамбур	3,99
2	Гардеробная	3,25
3	Тех.помещение	5,75
4	Мастер-спальня	11,28
5	Жилая комната	12,21
6	Коридор	4,94
7	Гардероб	4,37
8	Ванная комната	3,68
9	Коридор	2,47
10	Ванная комната	4,75
11	Жилая комната	10,73
12	Кухня-гостиная	37,00
13	Терраса	9,75
14	Крыльцо	3,50
		<b>117,67 м<sup>2</sup></b>

Общая площадь 1го этажа без учета крыльца и террасы - 104,42 м<sup>2</sup>  
 Общая площадь крылец - 13,25 м<sup>2</sup>

Условные обозначения

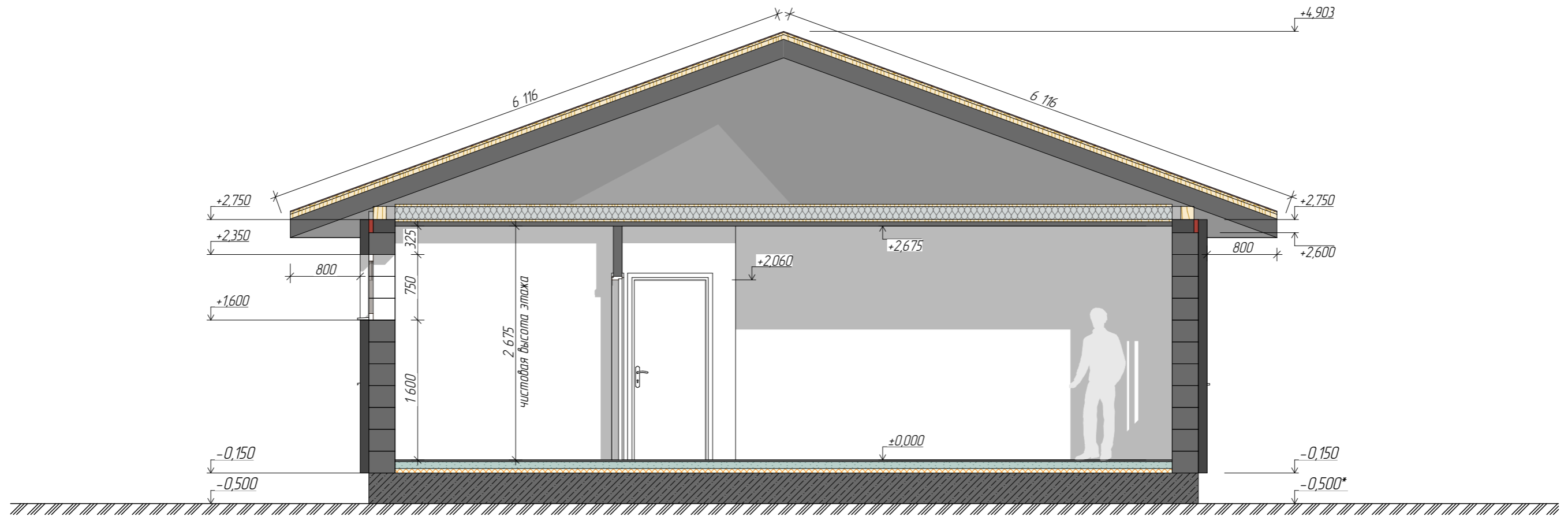
-  Ограждающая стена газоблок толщиной 300мм+ минераловатный утеплитель
-  Несущая внутренняя стена газоблок толщиной 200мм
-  Перегородка внутренняя газоблок толщиной 100мм
-  Деревянная стойка 200x200мм

Примечание:

Координационные оси расположены по наружному контуру несущих стен.  
 За отметку 0,000 принят уровень чистового пола.  
 Уклон участка в проекте не учтен.

Изм.	Колуч.	Лист	№Док.	Подп.	Дата	Кладочный план 1 этажа
Разраб.						
Принял						

Сечение 1-1

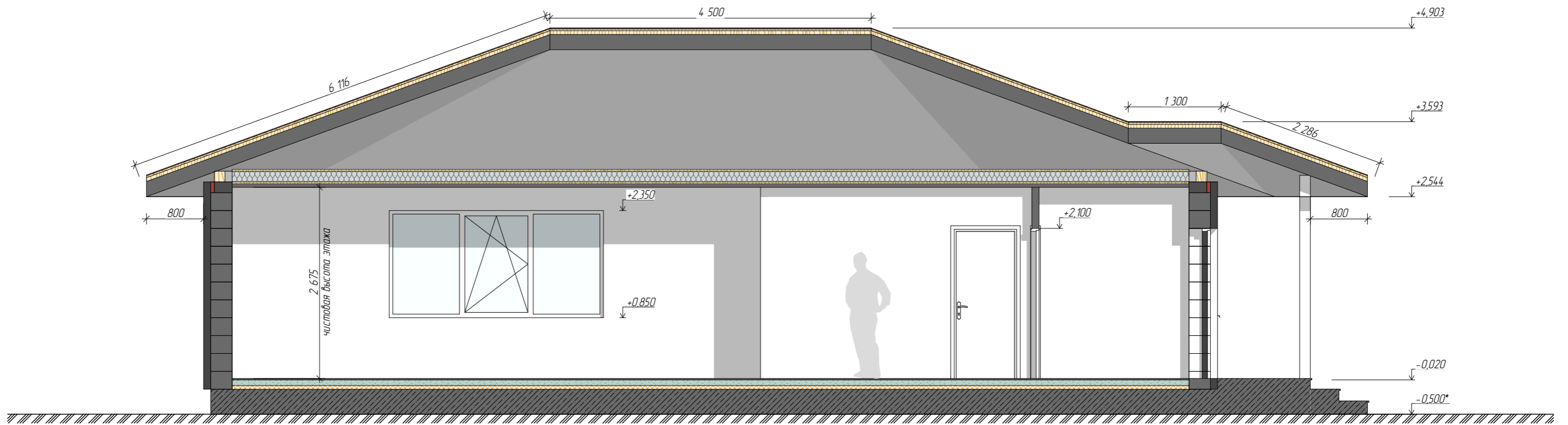


Примечание:

Координатные оси расположены по наружному контуру несущих стен.  
 За отметку 0,000 принят уровень чистового пола.  
 Уклон участка в проекте не учтен.

Изм.	Колуч.	Лист	№Док.	Подп.	Дата	Сечение 1-1
Разраб.			Жданова			
Принял						

Сечение 2-2



Примечание:

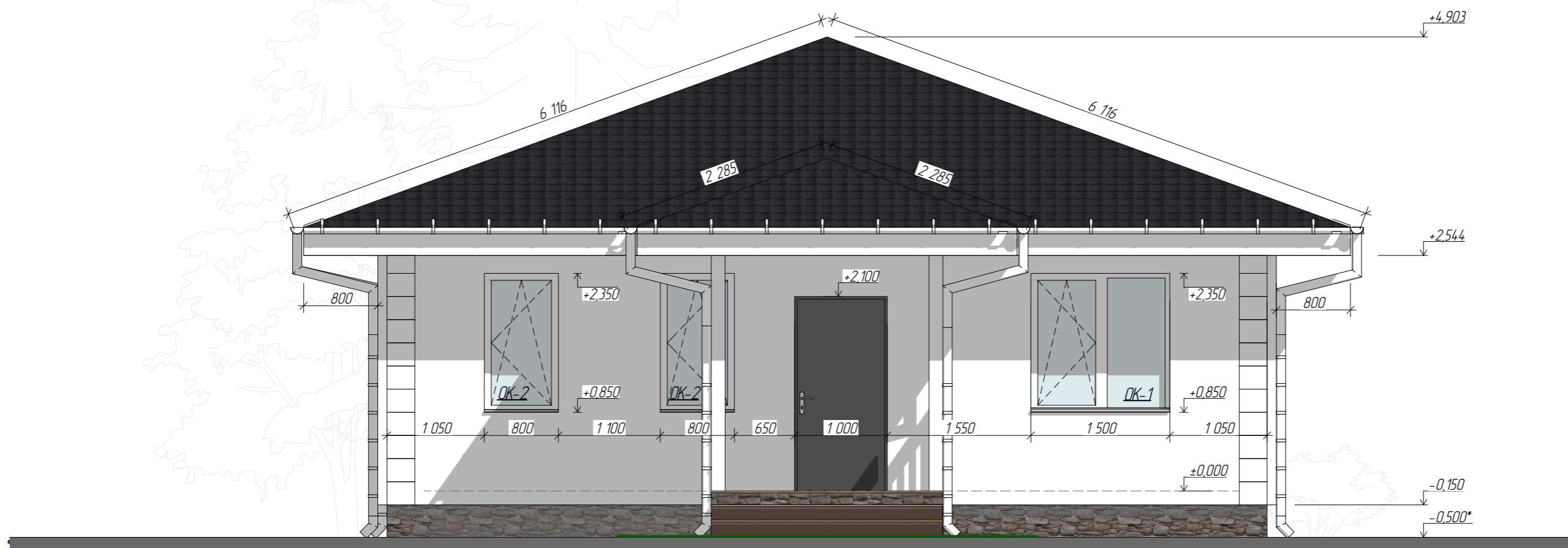
Координационные оси расположены по наружному контуру несущих стен.

За отметку 0,000 принят уровень чистового пола.

Уклон участка в проекте не учтен.

Изм.	Колуч	Лист	№Док	Подп.	Дата	Сечение 2-2			
Разраб.			Жданова						
Принял									

Кладочный фасад 1-5



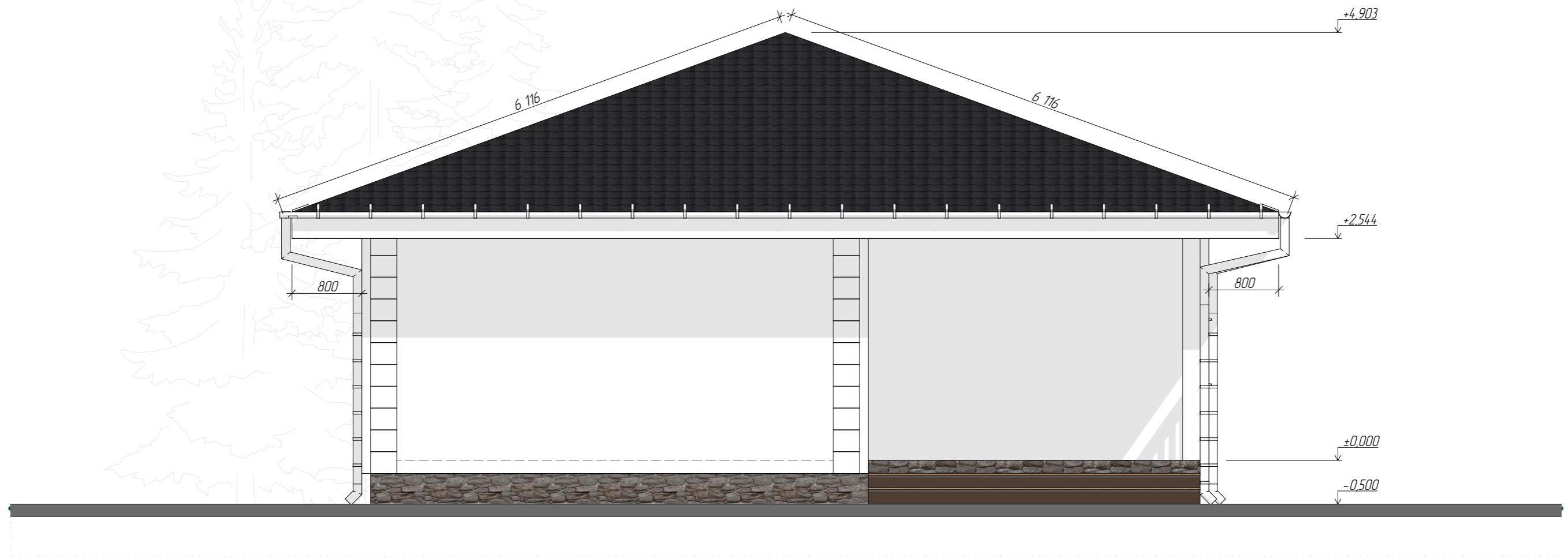
Примечание:

Координатные оси расположены по наружному контуру несущих стен.  
 За отметку 0,000 принят уровень чистового пола.  
 Уклон участка в проекте не учтен.

Изм.	Колуч	Лист	№Док	Подп.	Дата	Кладочный фасад 1-5
Разраб.			Жданова			
Принял						



Кладочный фасад 5-1



Примечание:

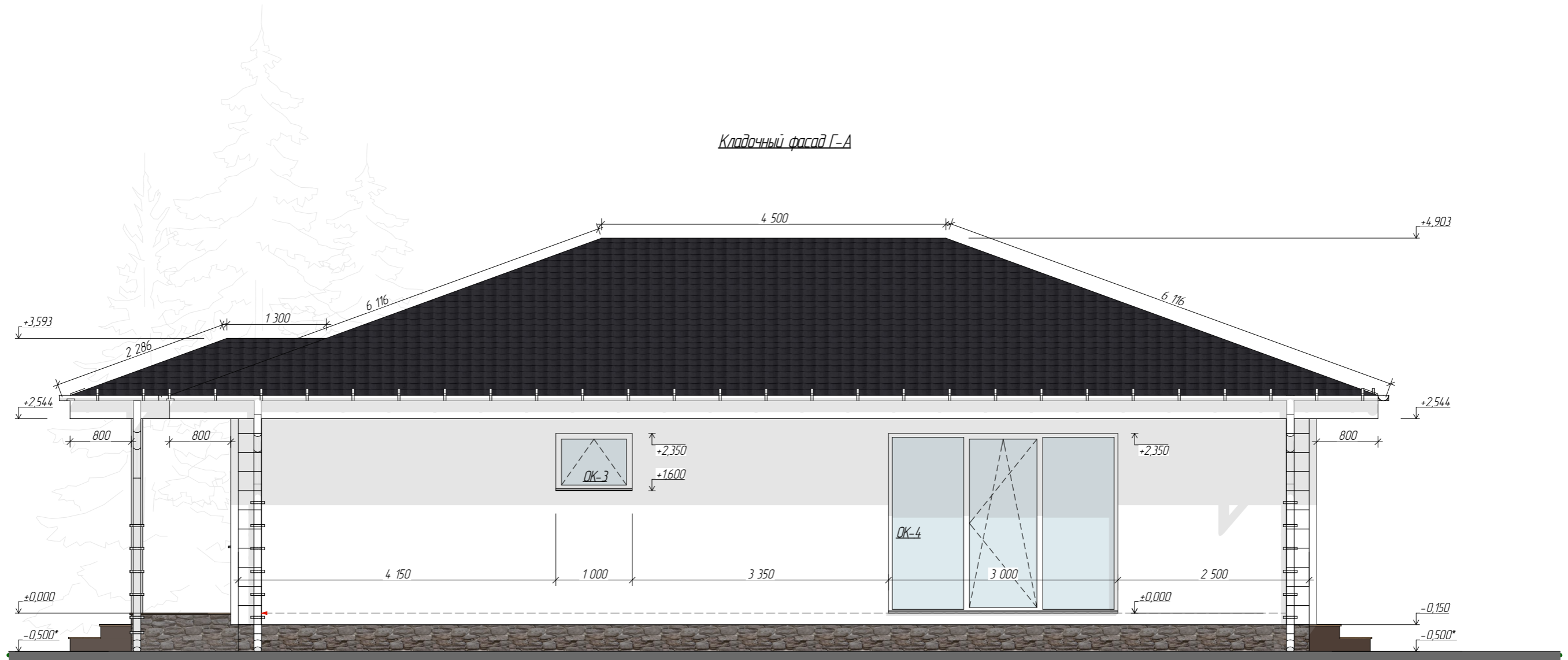
Координационные оси расположены по наружному контуру несущих стен.

За отметку 0,000 принят уровень чистового пола.

Уклон участка в проекте не учтен.

Изм.	Колуч	Лист	№Дек	Подп.	Дата	Кладочный фасад 5-1
Разраб.		Жданова				
Принял						

Кладочный фасад Г-А



Примечание:

Координационные оси расположены по наружному контуру несущих стен.  
 За отметку 0,000 принят уровень чистового пола.  
 Уклон участка в проекте не учтен.

Изм.	Колуч	Лист	№Док	Подп.	Дата	Кладочный фасад Г-А
Разраб.			Жданова			
Принял						

Кладочный фасад А-Г



Примечание:

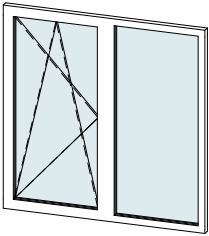
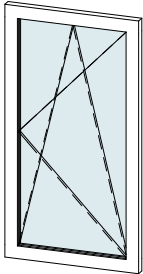
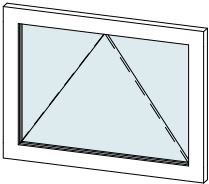
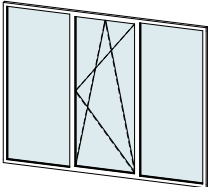
Координатные оси расположены по наружному контуру несущих стен.

За отметку 0,000 принят уровень чистового пола.

Уклон участка в проекте не учтен.

Изм.	Колуч	Лист	№Дек	Подп.	Дата	Кладочный фасад А-Г
Разраб.			Жданова			
Принял						

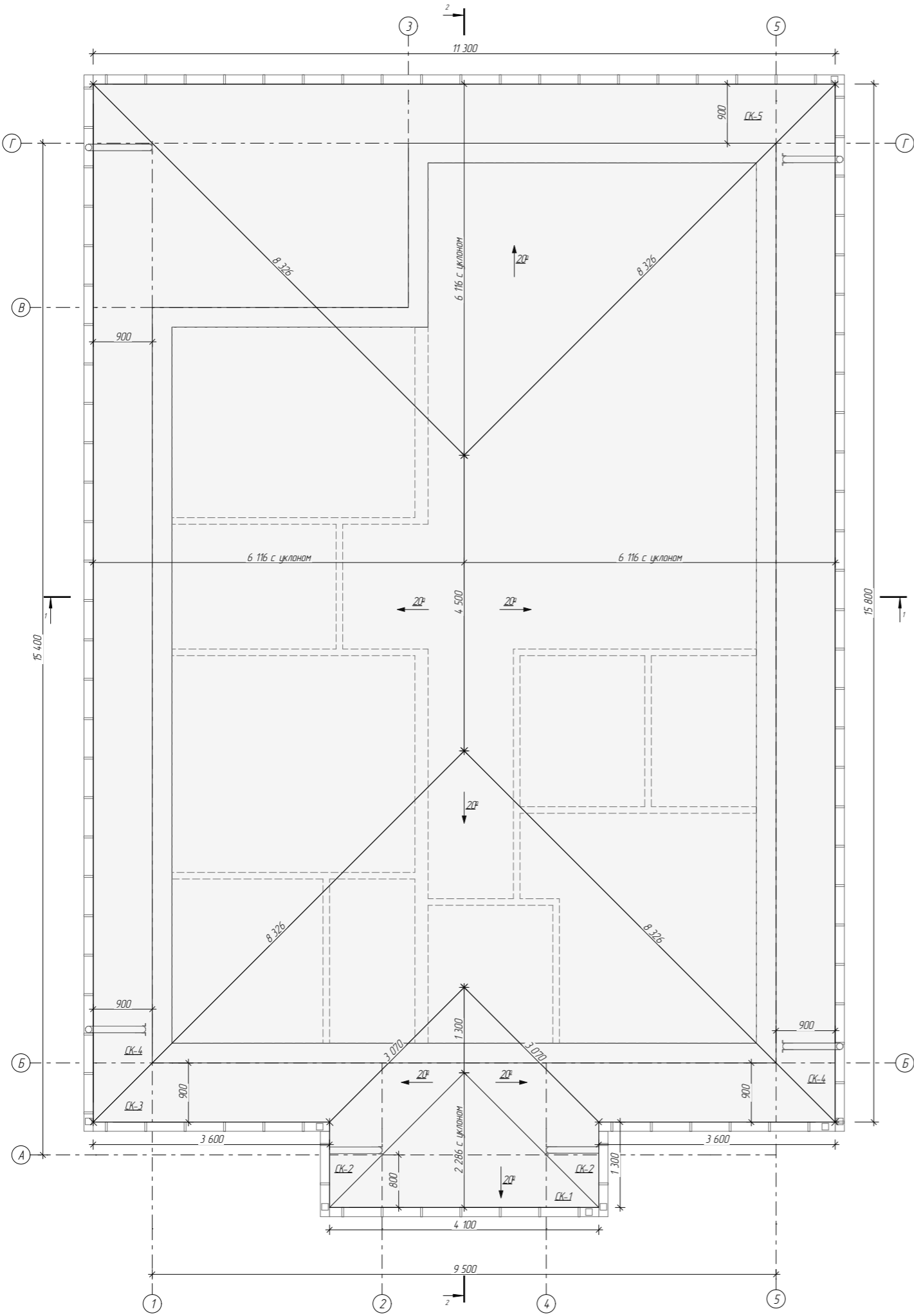
Ведомость окон

Имя	3D-аксонометрия	Размеры проема	Кол-во	Площадь проёма	Примечание
ОК-1		1 500×1 500	3	9,0	
ОК-2		800×1 500	2	1,20	
ОК-3		1 000×750	2	0,75	
ОК-4		3 000×2 350	1	7,05	
			8	17,70 м <sup>2</sup>	

Изм.	Колуч.	Лист	№Док.	Подп.	Дата	Ведомость остекления проёмов
Разраб.	Жданова					
Принял						

Площадь кровли = 195,68 м²  
 Водосточная воронка - 6 шт.  
 Водосточный желоб - 56,8 п.м.  
 Водосточная труба - 23,2 п.м.

Ведомость кровельного покрытия	
Ю	Площадь Верхней Поверхности Крыши
СК-1	4,47
СК-2	2,84
СК-2	2,84
СК-3	29,50
СК-4	61,03
СК-4	61,03
СК-5	33,97
	<b>195,68 м²</b>



Изм.	Колуч	Лист	№Док	Подп.	Дата
Разраб.			Жданова		
Принял					

План кровли



Изм.	Колуч	Лист	№Док	Подп.	Дата	Общая перспектива	
Разраб.			Жданова				
Принял							



Изм.	Колуч	Лист	№Док	Подп.	Дата
Разраб.			Жданова		
Принял					

Общая перспектива



Изм.	Колуч	Лист	№Док	Подп.	Дата	Общая перспектива	
Разраб.			Жданова				
Принял							